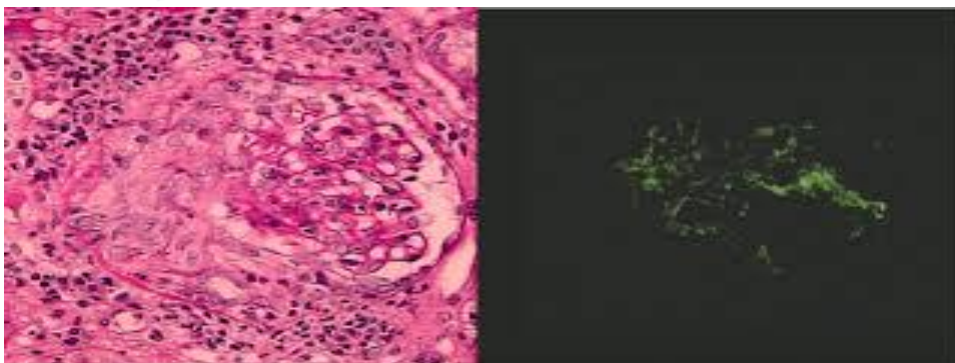


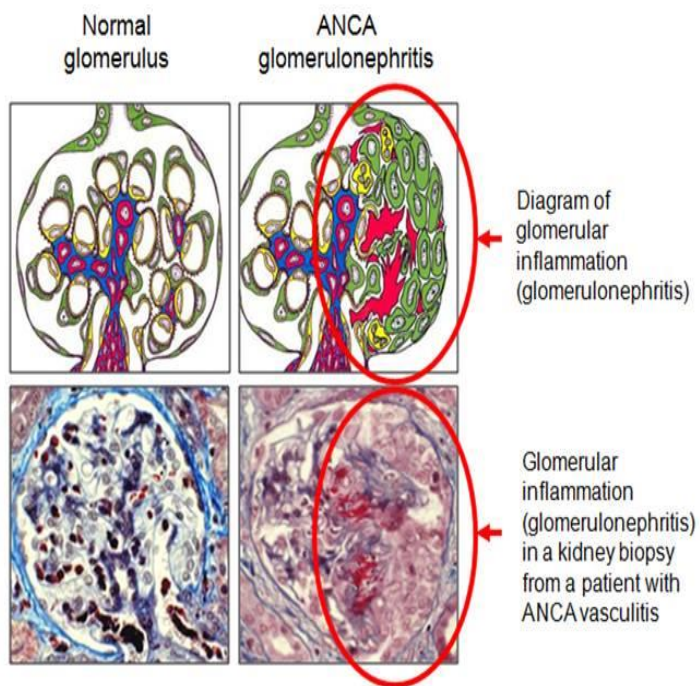
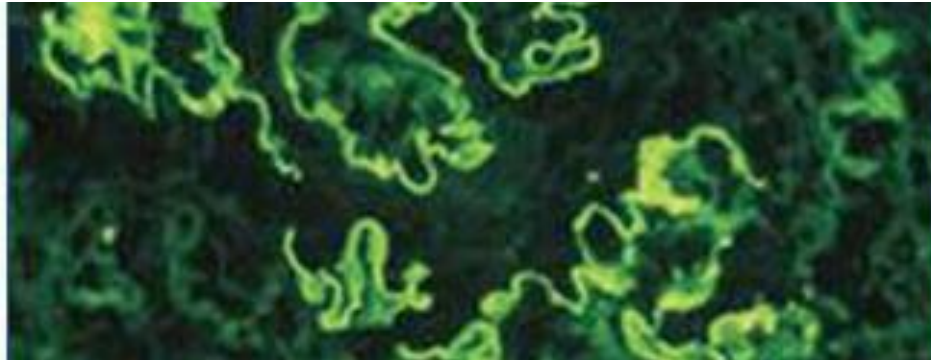
## Τι είναι η Ταχέως Εξελισσόμενη Σπειραματονεφρίτιδα;

Η ταχέως εξελισσόμενη σπειραματονεφρίτιδα (RPGN, ΤΕΣΝ) είναι μία επείγουσα κατάσταση στην κλινική νεφρολογία η οποία χαρακτηρίζεται από ταχεία απώλεια της νεφρικής λειτουργίας, μείωση της σπειραματικής διήθησης κατά 50% τουλάχιστον εντός 2-3 μηνών και παρουσία μηνοειδών σχηματισμών στη νεφρική βιοψία σε περισσότερα από το 50% των σπειραμάτων.

Οι μηνοειδείς σχηματισμοί αποτελούν μια μη ειδική αντίδραση του σπειράματος σε ποικίλα ερεθίσματα που βλάπτουν την ακεραιότητα του σπειραματικού τριχοειδούς. Η εμφάνιση τους περνάει από συγκεκριμένα στάδια: Η αρχική φάση έντονης κυτταροβρίθειας και φλεγμονής ακολουθείται από προοδευτική ανάπτυξη ινώδους ιστού, με τη συμμετοχή κυτταροκινών και αυξητικών παραγόντων. Η διαδικασία αυτή, η οποία γίνεται σε σύντομο χρονικό διάστημα, είναι δυνατό να ανασταλεί με την έγκαιρη έναρξη της θεραπευτικής αγωγής.

Η θεραπευτική παρέμβαση στην ταχέως εξελισσόμενη σπειραματονεφρίτιδα περιλαμβάνει συνδυασμό κορτικοειδών (αρχικά σε ώσεις ενδοφλέβια και στη συνέχεια από του στόματος) με κυκλοφωσφαμίδη ή άλλη ανοσοκατασταλτική αγωγή και σε ειδικές περιπτώσεις εφαρμόζεται κάποιος τύπος αιμαφαίρεσης (κυρίως πλασμαφαίρεση).





DGY